

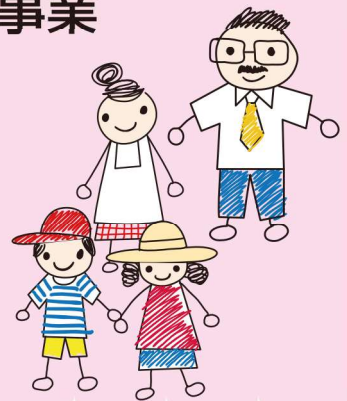


遊びだけじゃない
勉強だけじゃない

東大阪市放課後児童健全育成事業



こどもスクール



英会話

書道

宿題

そろばん

遠足

おやつ

読書

etc

働くお母さん、お父さんを応援します。



当校は小学生を対象に、保護者様がお仕事を終えお子様を迎えに来られるまで、責任を持ってお預かりします。
お迎えまでに宿題はもちろん、質の高い学習プログラムやレクリエーションを実施し、
安全で有意義な放課後をご提供いたします。



スクールのある一日

到着

お子様がスクールに到着すると同時に、
スタッフによる保護者様への到着メール配信



こども



宿題

子供たちが最初にする事は学校の宿題。
先輩や仲間同士で教え合って問題解決!

おやつ

宿題が終わったらお腹も空く頃です。
デザート系、軽食系。
みんなの好みが分かれるところです。

子供たちに人気!!

スタッフ手作りおやつも定期的にお作りしています。*



*手作りおやつは月に2回
調理師の指導を元にお作りしています。
また、アレルギー対策もしっかり考慮した
おやつ作りを行っています。

遊びだけじゃない 勉強だけじゃない の実践

英会話



英検対策の本格レッスンから
ゲーム形式のレッスンまで
みんな一生懸命です。

書道



書道の段位が上がっていくのが
お子様たちの楽しみ。
背筋もピンと伸びていますね。

そろばん

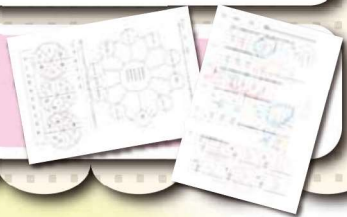


こちらもお友達の進級が
気になって仕方ないようです。



プリント
学習

学校の授業ともリンクさせたスクールオリジナルのプリント。
教科は国語と算数。毎月のノルマを思い思いの
スケジュールでこなしていきます。



勉強が終わったら仲良しのお友達と楽しい時間

お迎えに来られるまで、
読書、将棋、トランプなどで
仲間たちと楽しく有意義に
過ごします。



MY
FRIEND

夏休みのある一日(春・冬など長期休日)

遠足

夏休みの最大のお楽しみは、みんなで遠足。

防災体験やものづくり体験などをみんなで楽しく学びます。
映画遠足では公開中の最新映画を子供たち自身で選びます。



みんなで揃って駅まで
列を組んで! 今日もいいお天気、
話はずみです。



今日は「まが玉」作りに挑戦。
思い思いの色を付けて、
みんな一生懸命です。



帰りは公園で水遊び。子供たちの
はしゃぎ声が聞こえてきそうです♪

他にもカルチャー・サイエンス・体験など 楽しい事いっぱい!!

クッキング教室



今日のお昼ごはんはクッキング。
今回は大好きなカレーライス!

津波・高潮 ステーション見学



大阪や日本の津波災害の
恐ろしさについて学びました。

消防署見学



東大阪市消防局で管制システム
見学や地震体験をしました。

お楽しみ会



長期休日の最後は、
みんなでお楽しみ会。
ダンスや手品も登場します♪

充実した資格取得制度

*当スクールは、低学年での「成功体験」「達成感」を目的に
資格取得制度を推進しています。

書道段位

●講師:岩本 智子先生●
(※雅号 秀霞)



字を丁寧に書くことで心は落ち着き、
集中力が養われ創造性の発達に
効果があるといわれています。
「正しい文字 美しい文字」を
丁寧に指導するように
心がけています。

英 検®



当校では年に2回、
英検Jrの検定を実施しています。
ブロンズ、シルバー、ゴールド共に
ほとんどの生徒が受験し
合格しています。

「英検」は、公益財団法人 日本英語検定協会の登録商標です。

漢 検

(日本漢字能力検定協会)

漢検



当校では年に2回、漢検を
実施しています。
それぞれ学年に応じた級を
アドバイスし、検定を受験した
ほとんどの生徒が合格しています。

数 検



「どうして?」の
こたえは、
算数で
みつかると
算数検定

全国レベルの
実力・絶対評価システムで
算数の学力を証明する
基準に役立ちます。
算数が得意な子も苦手な子も
積極的に受験しています。

東大阪市 放課後児童健全育成事業 届出済



児童福祉法第6条の3第2項に規定する放課後児童健全育成事業を行う場合は、あらかじめ届出が必要です。
放課後児童健全育成事業の実施に際しては、「東大阪市放課後児童健全育成事業の設備及び運営に関する基準を定める条例(平成27年東大阪市条例第1号)」を遵守した運営をすることとし、当校はその条例に従い、届け出及びスクール運営を行っています。

安全・安心



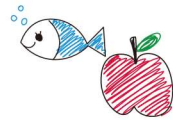
メール送信

お子様がスクールに到着したら、保護者様にメールでお知らせします。



もしもに備えて

お子様一人ずつ安全保険に加入いたします。



アレルギー対策

毎日のおやつはアレルギーにも対応しています。



保護者情報

レッスン内容や行事予定をWEBサイトにて閲覧していただけます。(月一回更新)



スタッフ向け防災セミナー

東大阪市危機管理室などからもご協力頂き、防災活動の取り組みを行なっています。



AEDと救急救命

「AEDの使用法と心臓マッサージ」の訓練を全スタッフ参加のもと実施しました。



全教室にAED設置



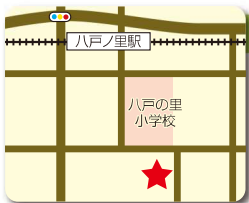
子ども110番

当校は東大阪市の「子ども110番の家」運動に参加し「地域の子どもは地域で守り、育てる。」活動に協力しています。

災害時対策 災害発生時に備え緊急避難対応マニュアルを作成し、お子様の誘導や避難場所を保護者様とも共有し、不測の事態に備えています。

MAKI こどもスクール

学校までお迎えも可能です



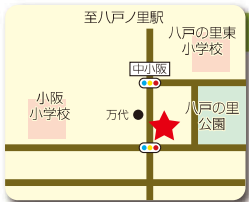
八戸ノ里校

〒577-0803
東大阪市下小阪4-4-2 トキワビル2F
八戸の里小学校 南スグ



八戸ノ里北校

〒577-0803
東大阪市下小阪5-6-7 川中ハイツ1F
八戸の里小学校 東スグ



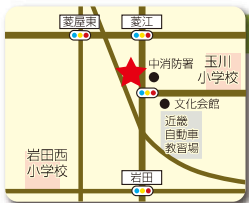
小阪校

〒577-0804
東大阪市中小阪4-2-2 八戸ノ里GLビル2F
八戸の里公園 西スグ
小阪小学校 徒歩約6分



小阪駅前校

〒577-0802
東大阪市小阪本町1-3-10 小阪本町第2ビル2F
河内小阪駅 南スグ
小阪駅前オフィス
TEL/FAX 06-6728-0660



若江岩田校

〒578-0948
東大阪市菱屋東2-4-21
相栄ロイヤルビル601号
玉川小学校 徒歩約6分
東大阪市中消防署 向かい



瓢箪山校

〒579-8036
東大阪市鷹殿町3-33 聖和学院ビル
縄手北小学校 徒歩約5分